



Illustrated Parts List

Liste de pièces illustrée

Lista ilustrada de partes

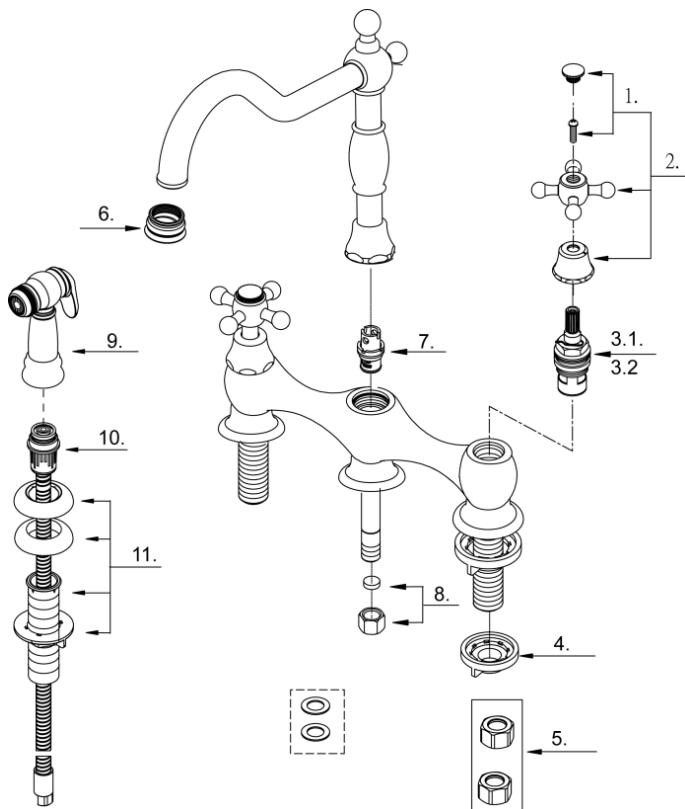
Replacement parts, call :
Les pièces de rechange, appelez :
Partes de reemplazo, llame :

1-888-328-2383
WWW.DANZE.COM



D404457

Two Handle Bridge Faucet with Spray
Robinet à pont à double poignée avec
douchette
Grifo de de puente de dos manijas con
rociador



Model#	Finishes	Fini	Acabado
<u>D404457</u>	<u>Chrome</u>	<u>Chrome</u>	<u>Cromo</u>
<u>D404457AC</u>	<u>Antique Copper</u>	<u>Cuivre Antique</u>	<u>Cobre Antiguo</u>
<u>D404457PNV</u>	<u>Polished Nickel</u>	<u>Nickel Poli</u>	<u>Níquel Lustrado</u>
<u>D404457BS</u>	<u>Satin Black</u>	<u>Noir Satiné</u>	<u>Negro Satinado</u>
<u>D404457SS</u>	<u>Stainless Steel</u>	<u>Acier Inoxydable</u>	<u>Acero Inoxidable</u>
<u>D404457BR</u>	<u>Tumbled Bronze</u>	<u>Bronze lustré</u>	<u>Bronce Pulido</u>

Part	Nom	Nombre	Part #
Name	de la pièce	de Parte	# de Parte
1	Handle Cap Assembly	Ensemble de capuchon de la manette	Juego de tapón DA613198
2	Metal Handle Assembly	Assemblage de manette en métal	Ensamblaje de manija metálicas DA602205
3.1	Ceramic Disc Cartridge-Cold	Cartouche à disque en céramique-froid	Cartucho de disco cerámico-frío DA507376W
3.2	Ceramic Disc Cartridge-Hot	Cartouche à disque en céramique-chaud	Cartucho de disco cerámico-caliente DA507375W
4	Lock Nuts(2PCS)	Écrou de blocage(2Pcs)	Contratuercas(2Pcs) DA504023
5	Coupling Nuts (2PCS)	Écrou de raccord (2 Pcs)	Tuerca de unión (2 Pcs) A504003
6	Aerator	Brise-jet	Aireador DA500186N
7	Spray Diverter	Inverseur de jet	Cambiador de flujo de agua DA501113N
8	Plug	Bouchon	Tapón DA603838N
9	Spray Head	Tête de douchette	Cabeza del rociador DA503133N
10	Spray Hose	Boyau de douchette	Manguera del rociador DA511006N
11	Spray Holder Assembly (3-9/16" L)	Assemblage du support de douchette (3-9/16 po L)	Ensamblaje de soporte del rociador (3-9/16 pulg. L) DA604639

D404457(V1)

- Available in all finishes above
- Disponible dans tous les finis susmentionnés
- Disponible en todos los acabados mencionados

Shaded items are available as warranty parts only
Les items soulignés sont disponible seulement comme les pièces sous garantie
Los artículos sombreados son disponibles solamente como piezas en garantía

D404457/V1/09-15