

CLEANING / LIMPIEZA / LIMPEZA

Care should be given to the cleaning of this product. Although the finish is extremely durable, it can be damaged by harsh abrasives or polish. To clean simply wipe gently with a damp cloth, and wipe dry with a soft towel.

Debe de tener cuidado en la limpieza de este producto. Aunque su acabado es extremadamente durable, puede ser dañado con abrasivos o pulimentos ásperos. Para limpiar simplemente frote suavemente con un paño húmedo, y séquelo con un pano suave.

Cuidado ao limpar o produto. Use apenas um pano limpo úmido. E para secar use um pano macio.

NOTE / NOTA / NOTA

- Working pressure: 0.05Mpa-0.7Mpa
Recommended working pressure: 0.2Mpa-0.5Mpa
- Delta reserves the right (1) to make changes in specifications and materials, and (2) to change or discontinue models, both without notice or obligation.

- Presión de trabajo: 0.05Mpa-0.7Mpa
Presión de trabajo recomendada: 0.2Mpa-0.5Mpa
- Delta reserva los derechos(1) de hacer modificaciones sobre las especificaciones y materiales y (2) de modificar los modelos, sin obligación de notificar por separado.

- Pressão de Trabalho: 5 m.c.a (0.05Mpa) - 70 m.c.a (0.7Mpa).
Melhor Pressão de Trabalho: 20 m.c.a (0.2Mpa) - 50 m.c.a (0.5Mpa).
- Delta reserva o direito (1) de fazer alterações e melhorias do produto, e não avisa especificamente, em caso de alterações de parâmetros técnicos.



114559

Single Handle Lav Faucet

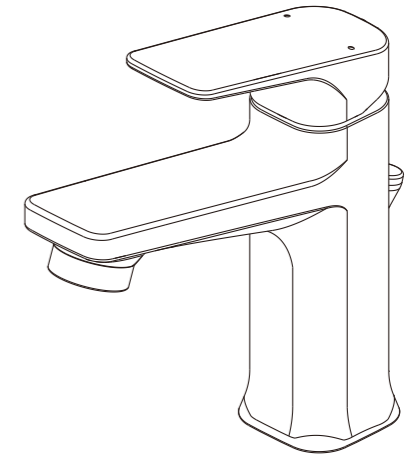
see what Delta can do™

Models

44425

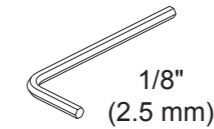
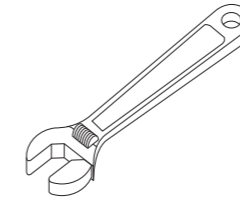
44425-▲LPU

▲ Specify Finish

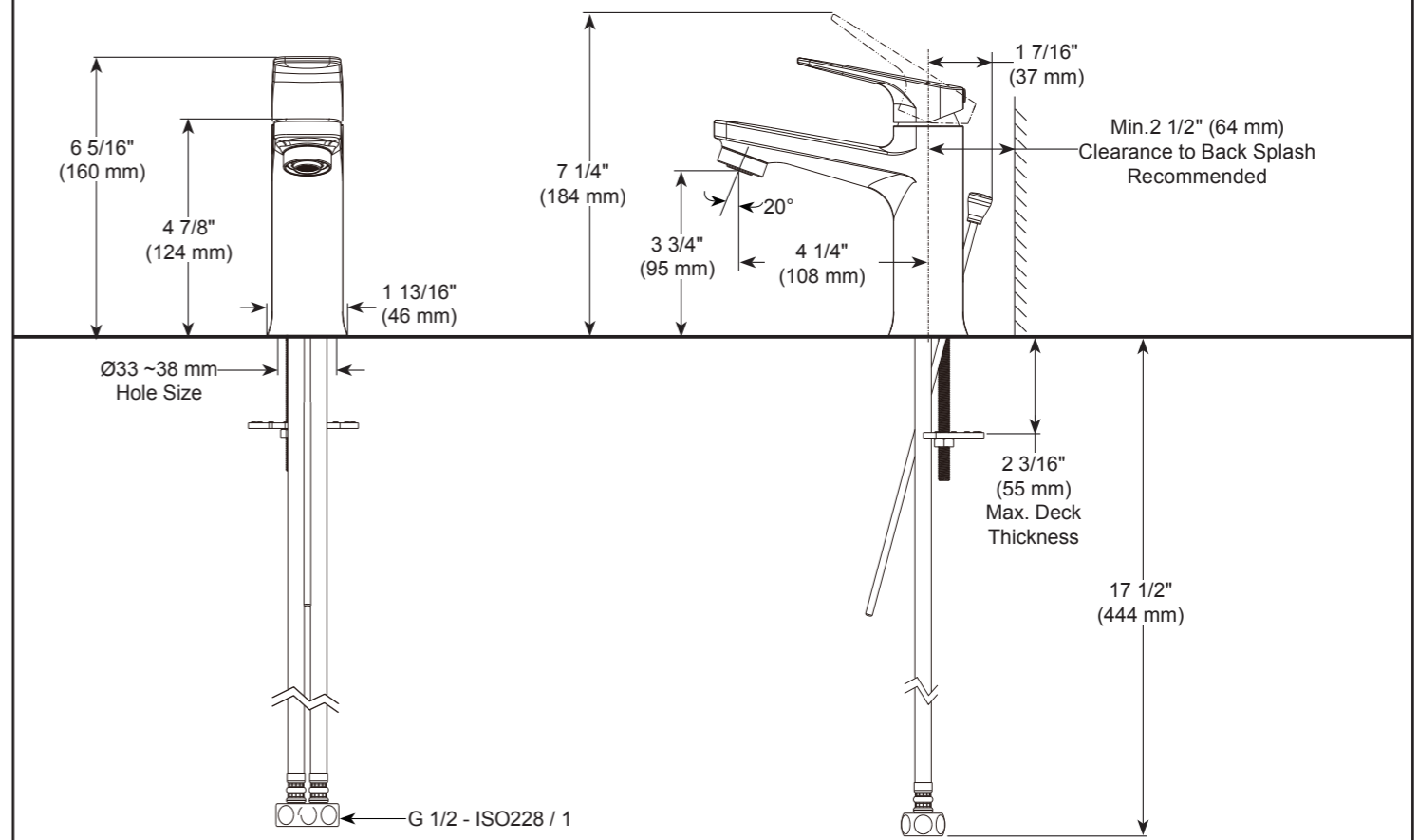


Write purchased model number here.

You may need:



Installation dimensions / Dimensiones de instalación / Dimensões da instalação



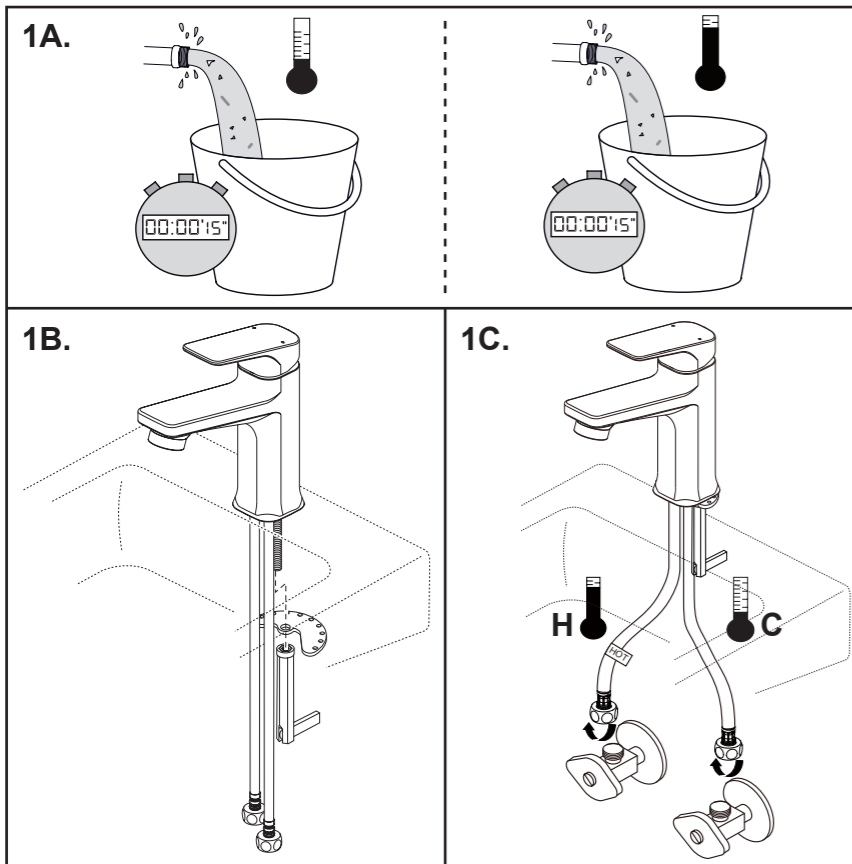
Helpline:
(877) 509-2680 (International)



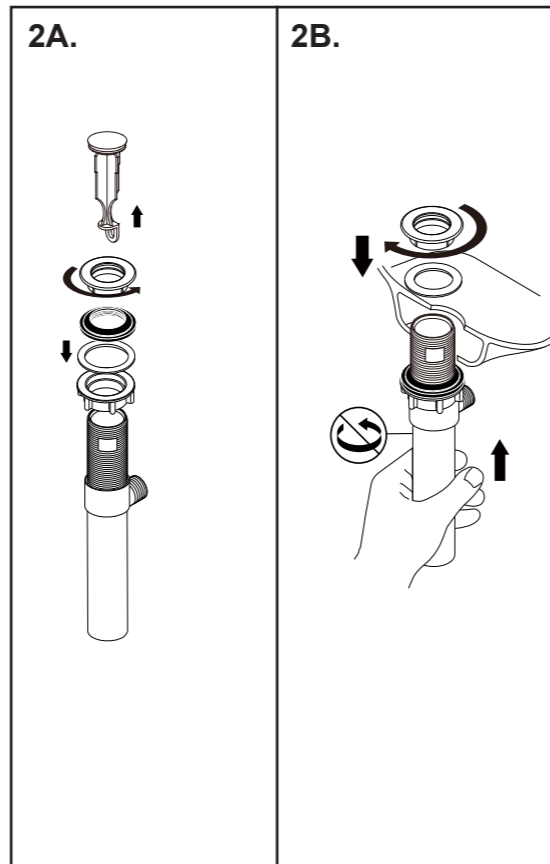
Website:
worldwide.deltafaucet.com (International)

Installation and Connections / Instalación y conexiones / Instalação

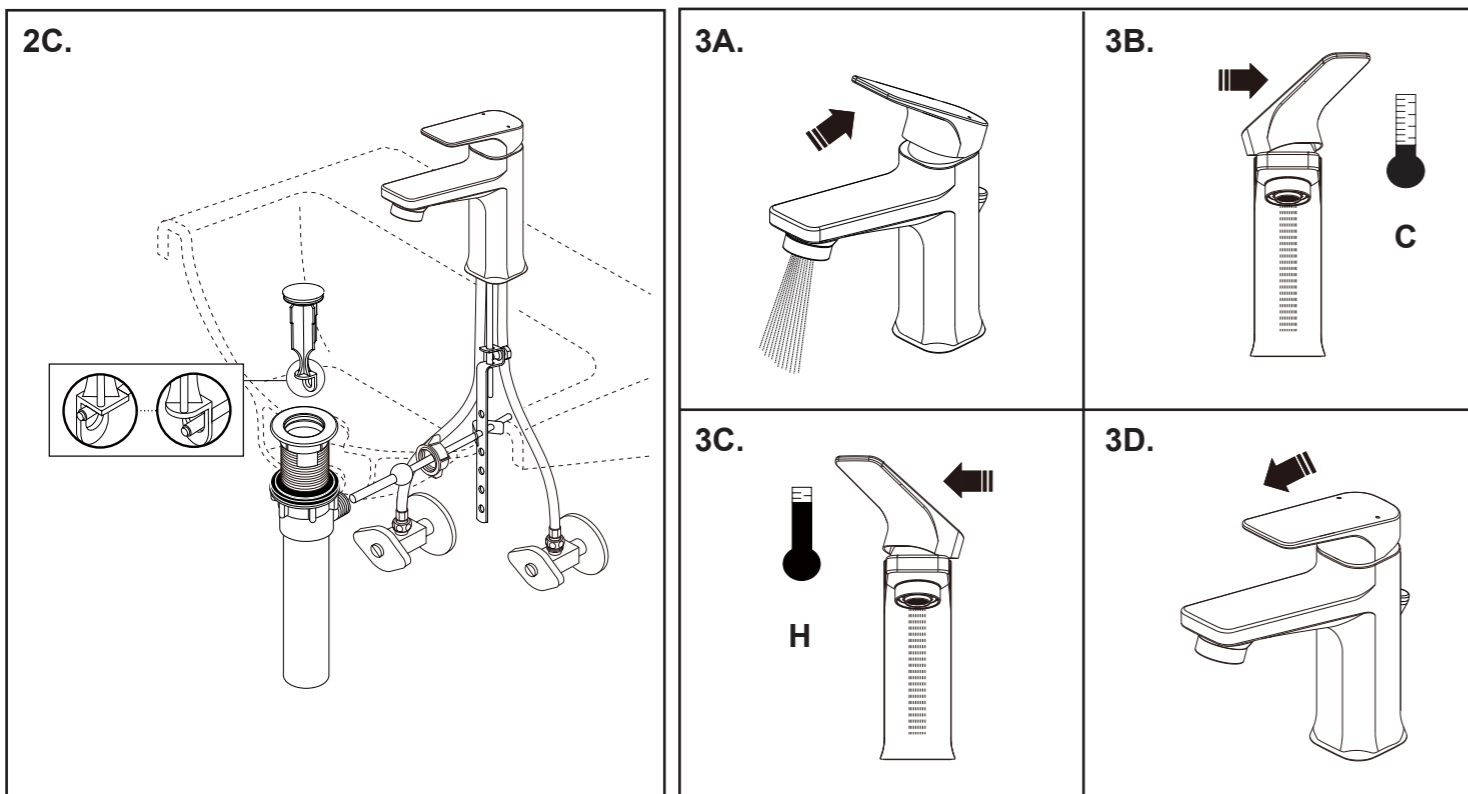
- 1** Install faucet, figure 1. Note: Flush pipes thoroughly before faucet installation.
 Instale la llave, figura 1. Nota: Deje correr el agua completamente por las tuberías antes de instalar la llave.
 Figura 1, instalação do produto. Nota: Antes de instalar o produto, verifique se a tubulação esta limpa.



- 2** Install the plastic Pop-Up assembly, figure 2.
 Instale el desagüe automático plástico, figura 2.
 Instale o conjunto Pop-Up de plástico, figura 2.

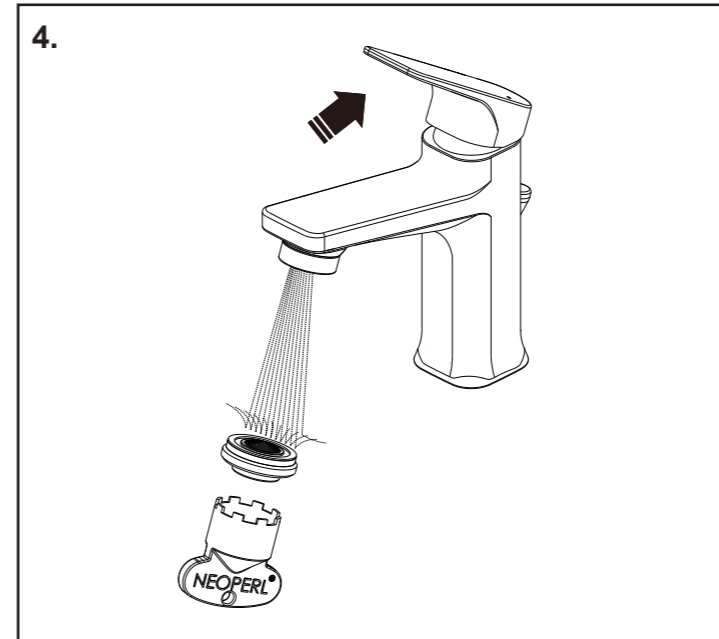


- 3** Check for correct operation, figure 3.
 Pruebe si funciona correctamente, figura 3.
 Verifique conforme a figura 3, o correto funcionamento.

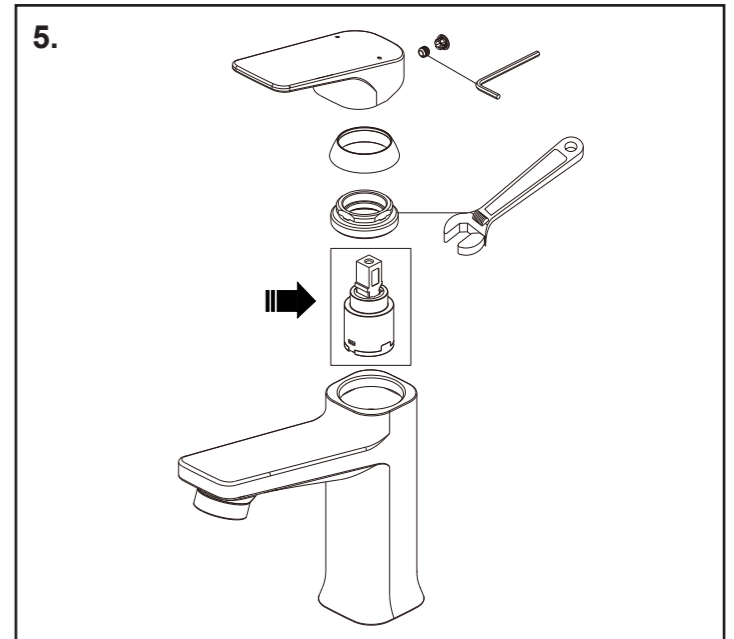


Maintenance / Mantenimiento/ Manutenção

- 4** Cleaning the aerator, figure 4.
 Limpieza del aereador, figura 4.
 Limpar o arejador, como mostrado na Figura 4.



- 5** Replace the ceramic cartridge, figure 5.
 Reemplace el cartucho cerámico, figura 5.
 Substitua o cartucho cerâmico, figura 5.



Replacement Parts / Piezas de Repuesto / Peças de Reposição

▲ Specify Finish

