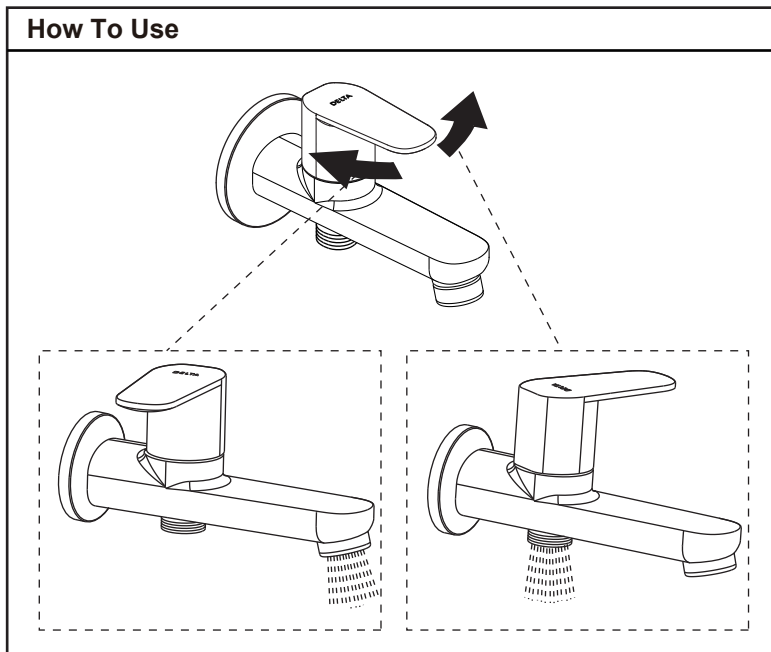
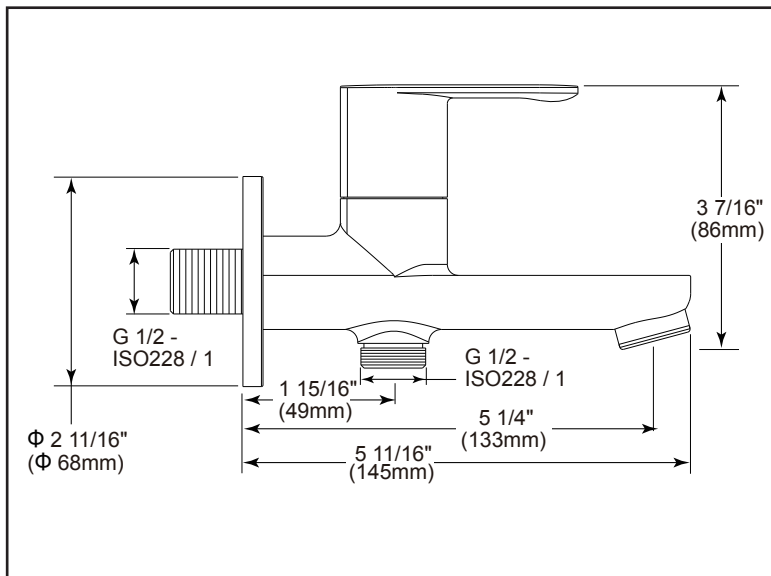


BT002

Submitted Model No./Número de Modelo Supuesto/  
Presentado o modelo N°/所需产品号码:

Specific Feature/Característica Específica/  
Característica Específica/详细特征:



Dimensions are for reference only / Las dimensiones son sólo de referencia /  
As dimensões são apenas para referência / 以上尺寸仅供参考

DSP-B-BT002 Rev.B



- Two-Way Bib Tap
- Agujero único grifo del bidé
- Torneira de Bide com Buraco único
- 单手柄净身龙头

### EN

#### Standard Specification

- Finish: Chrome plated.
- Casted brass body.
- $\Phi 26$ mm ceramic cartridge.
- Meet mechanical performances.
- Faucet 100% leak tested.
- G 1/2 - ISO228/1:2000 thread connection.
- Faucet with water flow restricted aerator.
- Model with outlet for sprayer.

### ES

#### Especificación Estándar

- Terminar: Cromado.
- Cuerpo fundido de Latón.
- Cartucho cerámico de  $\Phi 26$ mm.
- Cumple con los requisitos de la prueba de rendimiento mecánico según el estándar.
- Fuga de grifo 100% probado.
- Conexión roscada de G1/2 - ISO228 / 1:2000.
- Grifo con aireador de agua flujo restringido.
- Modelo con salida para el pulverizador.

### PT

#### Especificação Padrão

- Acabamento: placa cromada.
- Corpo de latão fundido.
- Cartucho cerâmico de  $\Phi 26$ mm.
- Atender à norma de desempenho mecânico.
- Vazamento de torneira de 100% testado.
- Mangueira conexão rosqueada de G 1/2 - ISO228 / 1:2000.
- Torneira com arejador de fluxo restrito.
- Modelo com saída para pulverizador.

### CN

#### 标准规格

- 表面处理: 镀铬。
- 精密铸造黄铜本体。
- 陶瓷阀芯的直径为26mm。
- 符合标准的机械性能测试要求。
- 100%防漏水测试。
- G 1/2-ISO228/1:2000螺纹安装连接。
- 产品带有限流起泡器。
- 产品带有接花洒的连接口。

