

Cleaning / Limpieza / 清洗 / 클리닝 / Limpeza

Cleaning

Care should be given to the cleaning of this product. Although the finish is extremely durable, it can be damaged by harsh abrasives or polish. To clean simply wipe gently with a damp cloth, and wipe dry with a soft towel.

Limpieza

Debe de tener cuidado en la limpieza de este producto. Aunque su acabado es extremadamente durable, puede ser dañado con abrasivos o pulimentos ásperos. Para limpiar simplemente frote suavemente con un paño húmedo, y séquelo con un paño suave.

清洗

清洗本产品时需加小心, 尽管本产品的表面镀层极其耐用, 但仍有可能被尖利摩擦物或打光物所损伤。清洗时只需用湿布轻轻擦拭, 然后用软毛巾拭干即可。

청소방법

본 제품을 청소할 때는 특별한 주의를 기울여야 합니다. 비록 매우 내구성이 강해 마무리된 제품이지만 거친 연마제나 광택재료를 사용할 경우, 손상의 우려가 있습니다. 청소할 때는 물에 적신 천으로 부드럽게 닦아 주고, 또한 부드러운 수건으로 물기를 닦아주기만 하면 됩니다.

Limpeza

Cuidado ao limpar o produto. Use apenas um pano limpo umido. E para secar use um pano macio.

Note / Nota / 注意 / 참고 / Observação

1. Working pressure: 0.05Mpa-0.7Mpa

Recommended working pressure: 0.2Mpa-0.5Mpa

2. Delta reserves the right (1) to make changes in specifications and materials, and (2) to change or discontinue models, both without notice or obligation.

1. Presión de trabajo: 0.05Mpa-0.7Mpa

Presión de trabajo recomendada: 0.2Mpa-0.5Mpa

2. Delta reserva los derechos(1) de hacer modificaciones sobre las especificaciones y materiales y (2) de modificar los modelos, sin obligación de notificar por separado.

1.工作压力: 0.05Mpa-0.7Mpa

最佳工作压力为: 0.2Mpa-0.5Mpa

2.本公司保留对德雅产品进行修改, 改进的权利, 技术参数如有改变, 恕不另行通知。

1. 작동압력 0.05Mpa-0.7Mpa

최적 작동압력은: 0.2Mpa-0.5Mpa

2. 더얼다회사는 제품에 대한 수선, 개량의 권리를 보유하고 있으며 기술참수에 대한 변경을 별도로 통보하지 않는다.

1. Pressão de Trabalho: 5 m.c.a (0.05Mpa) - 70 m.c.a (0.7Mpa).

Melhor Pressão de Trabalho: 20 m.c.a (0.2Mpa) - 50 m.c.a (0.5Mpa).

2. Delta reserva o direito (1) de fazer alterações e melhorias do produto, e não avisa especificamente, em caso de alterações de parâmetros técnicos.

 Delta Faucet Company
A division of Masco Corporation of Indiana
55 East 111th Street, Indianapolis, Indiana 46280
United States of America

 Helpline:
(877) 509-2680 (International)
400-880-0360 (China)

 Website:
worldwide.deltafaucet.com (International)
www.deltafaucet.com.cn (China)



Model / Modelo / 型号 / 모델 / Modelo

SP23255-180766 | ISP23255-180766

SP23255-180791

SP23255-180700 | ISP23255-180766-SG

Series / Series / 系列 / 시리즈 / Série

Dear Customer,

Thank you for selecting Delta Faucet, a product that will give you years of dependable service! Each faucet is built using only the very best materials and the latest manufacturing technology. Engineered for durability, we are confident you will enjoy your new faucet for years to come.

* Pictures are only for installation instruction. Please subject to the confirmed sample.

尊敬的顾客:

非常感谢您选择德雅水龙头, 本产品选用高质量材料, 采用最新的生产技术, 具有极好的耐久性, 将为您提供多年可靠的服务。

* 图示仅限于安装指引, 请以实物为准。

Prezado Consumidor:

Obrigado por escolher Delta Faucet. Nossos produtos possuem materiais de alta qualidade, com excelente durabilidade, pois são fabricados com alta tecnologia de produção, que permitirá ser utilizados por muitos anos.

* As ilustrações são apenas referências para as instruções de instalação.

Estimado cliente,

Gracias por seleccionar Delta Faucet ¡un producto que le dará años de servicio confiable! Cada llave está fabricada usando sóicamente los mejores materiales y la última tecnología en fabricación. Construída para durabilidad, estamos seguros de que su nueva llave la disfrutará por años.

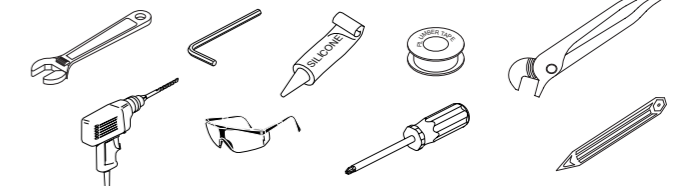
* El dibujo solo sirve de instrucción de montaje. Refiérase al producto.

고객 재워께,

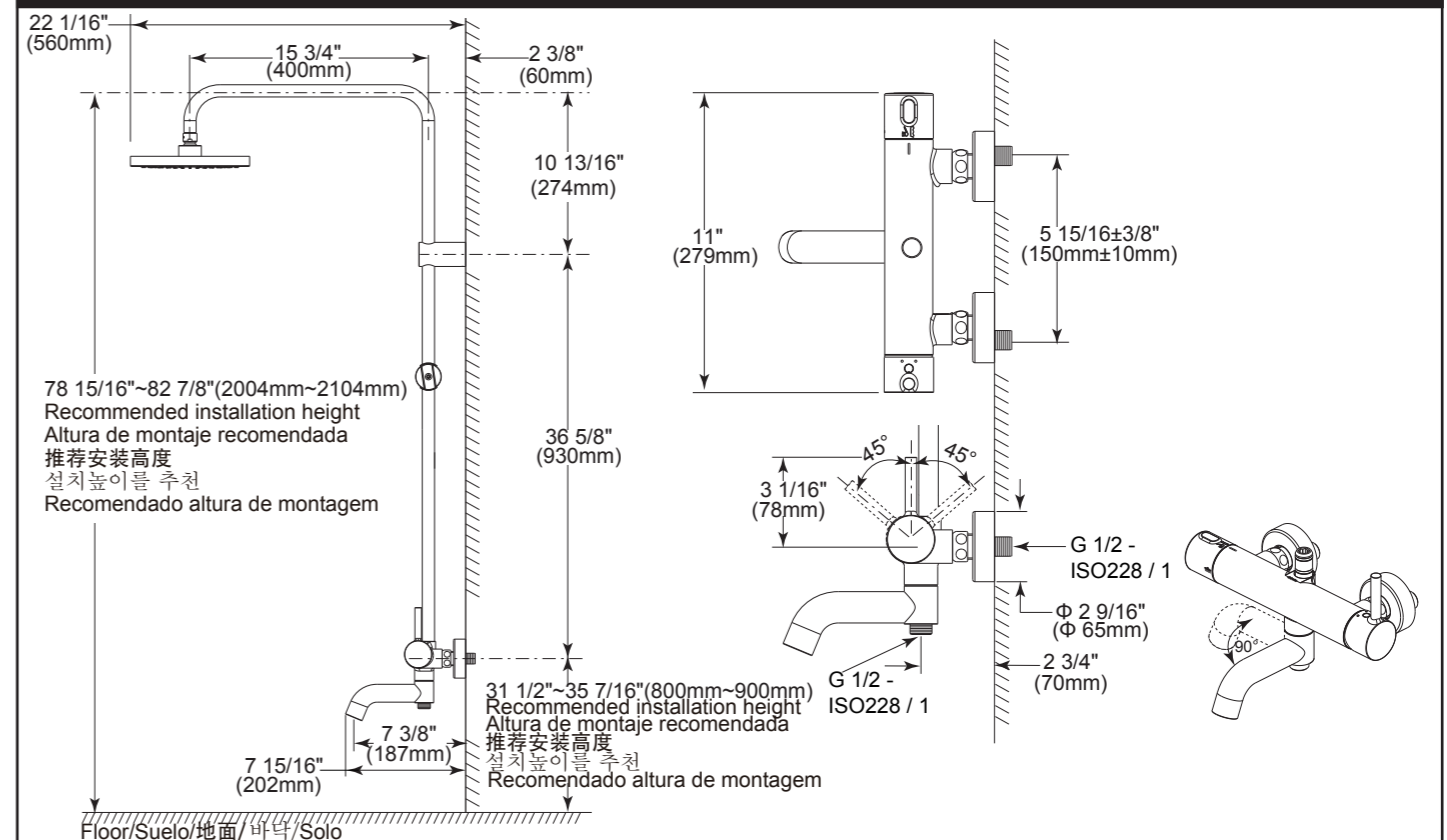
먼저 닐타 수도꼭지를 선택해 주신 것에 대해서 감사의 말씀을 드립니다. 저희 제품은 오랜 동안 고장의 염려없이 사용할 수 있는 믿을 수 있는 제품입니다! 가장 좋은 재료를 사용했을 뿐만 아니라 가장 현대적 제조기술을 이용하여 제조되었기 때문입니다. 이러한 공학적 제조과정을 통한 내구성의 실현으로 귀하께 사용의 즐거움을 드리리라 확신하는 바입니다.

* 안내도는 설치작업 참고용입니다. 실물을 기준으로 하시기 바랍니다.

Recommended tools / Herramientas recomendadas / 建议工具 / 권장도구 / Ferramentas recomendadas



Installation dimensions / Dimensiones de la instalación / 安装尺寸 / 설치 치수 / Dimensões de instalação



Installation and Connections / Instalación y conexiones / 安装和连接 / 설치 및 연결을 / Instalação

1. Install faucet, figure 1. **Note:** Flush pipes thoroughly before faucet installation.

Instale la llave, figura 1. **Atención:** Deje correr el agua completamente por las tuberías antes de instalar la llave

按照图1安装龙头。 **注意:** 安装前先清洗管路。

그림 1과 같이 수도꼭지를 설치합니다. **주의:** 수도꼭지를 설치하기 전에 파이프를 먼저 급한 물로 충분히 세척합니다.

Figura 1, instalação do produto. **Atenção:** Antes de instalar o produto, verifique se a tubulação esta limpa.

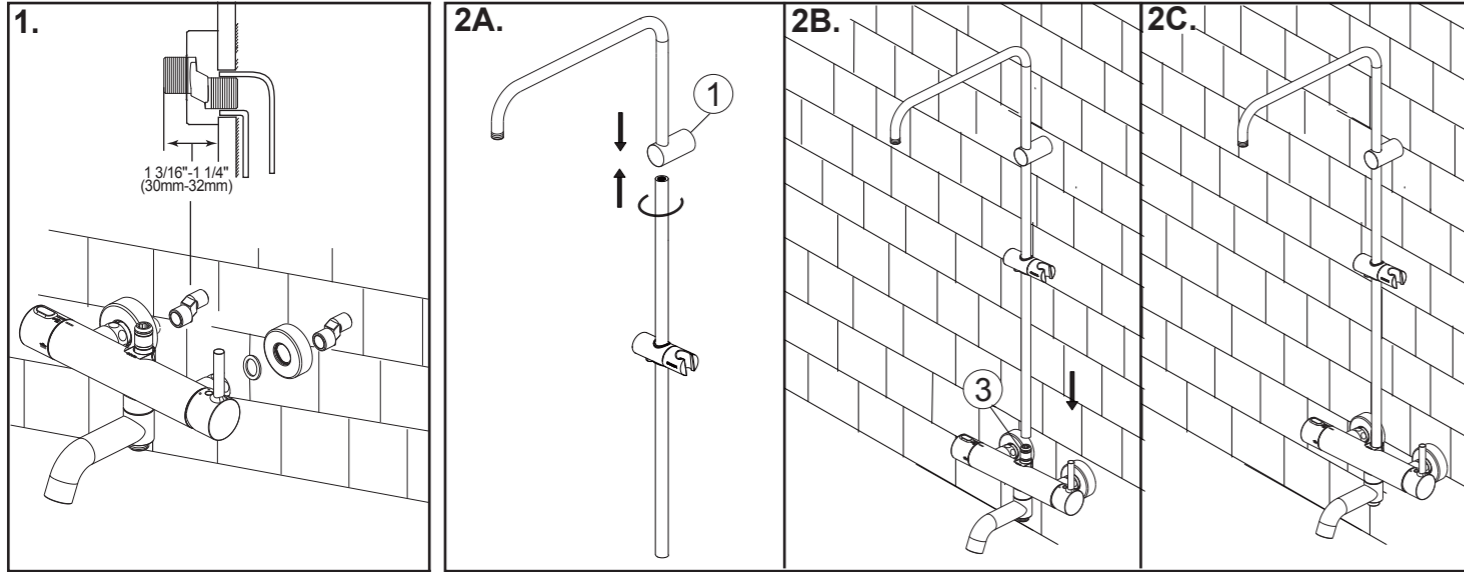
2. Install the shower bar, figure 2. Push shower bar into body, and mounting bracket(1), then tighten the set screw(2). **Note:** Avoid injuring the O-ring(3) when assemble the tube.

Instale todos los elementos de la columna de ducha según lo que indica la figura 2, e instale la dcolumna e ducha en el grifo y la base de pared (1), cierre firmemente los tornillos de fijación (2). **Atención:** Meta los codos lentamente para evitar cortes de cierre hermético(3).

按图2所示方法装好淋浴柱组件, 把装好的淋浴柱装入龙头和墙座(1), 锁紧固定螺钉(2)。 **注意:** 在安装弯管时慢慢插入, 以防划伤密封圈(3)。

도면2 라열한 방법에 따라 샤워부품을 조립하고 조립한 샤워기등을 수도꼭지와 벽좌(1)에 설치하고 나사못(2)을 조인트한다. **주의:** 곡관 설치시 천천히 삽입하여 패킹고무(3) 손상을 방지하여야 한다.

Instalado componentes coluna do chuveiro, Figura 2. Atencao: Coloque a valvula de comutacao e coluna na parede(1) do chuveiro assento, o parafuso(2) de ajuste deve ser travado firmemente. **Atenção:** 1. Na hora de instalar o tubo tomar cuidado deve ser rodada lentamente para nao cortar a vedacao da junta(3).



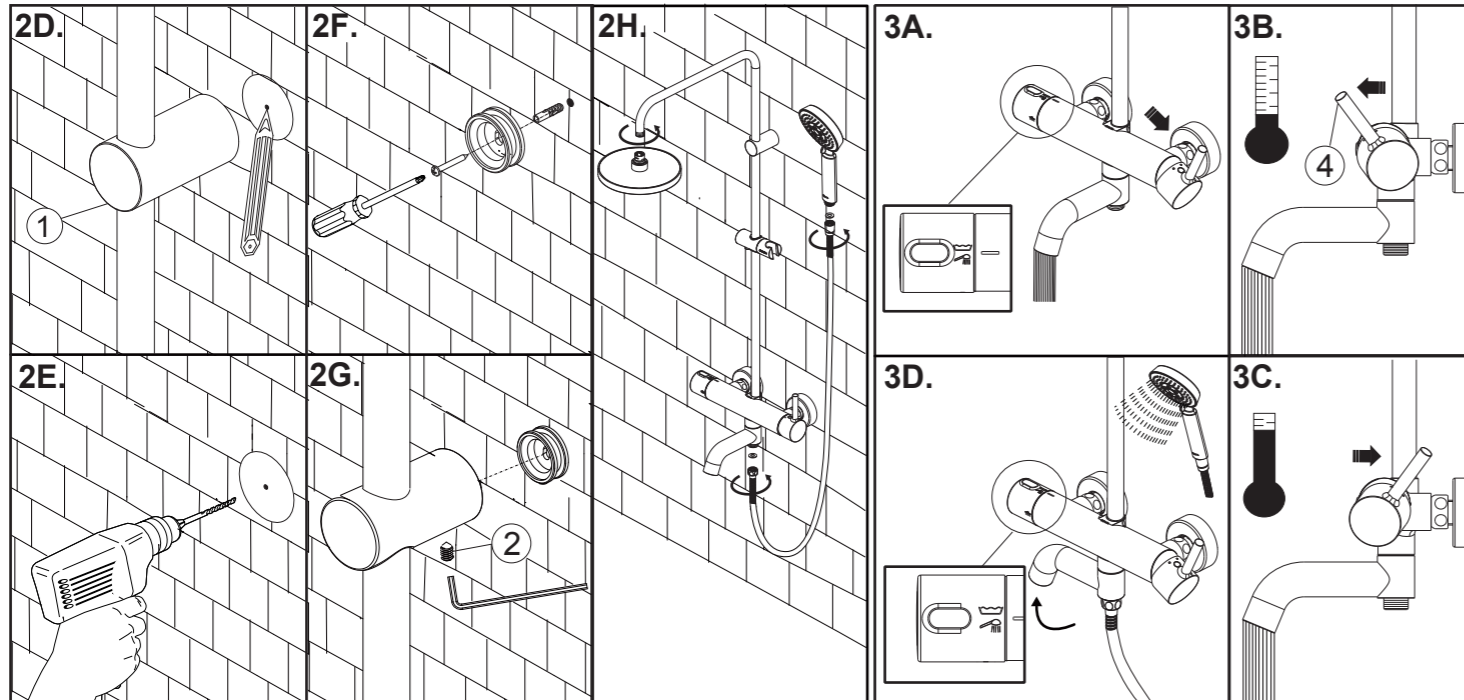
3. Check for correct operation, figure 3. **Note:** To avoid hot water hurts, please turn on cold water(4) at first when using this bar shower.

Pruebe si funciona correctamente, figura 3. **Atención:** Cuando usted use este producto para ducharse, abra el agua fría(4), antes del agua caliente para evitar la quemadura.

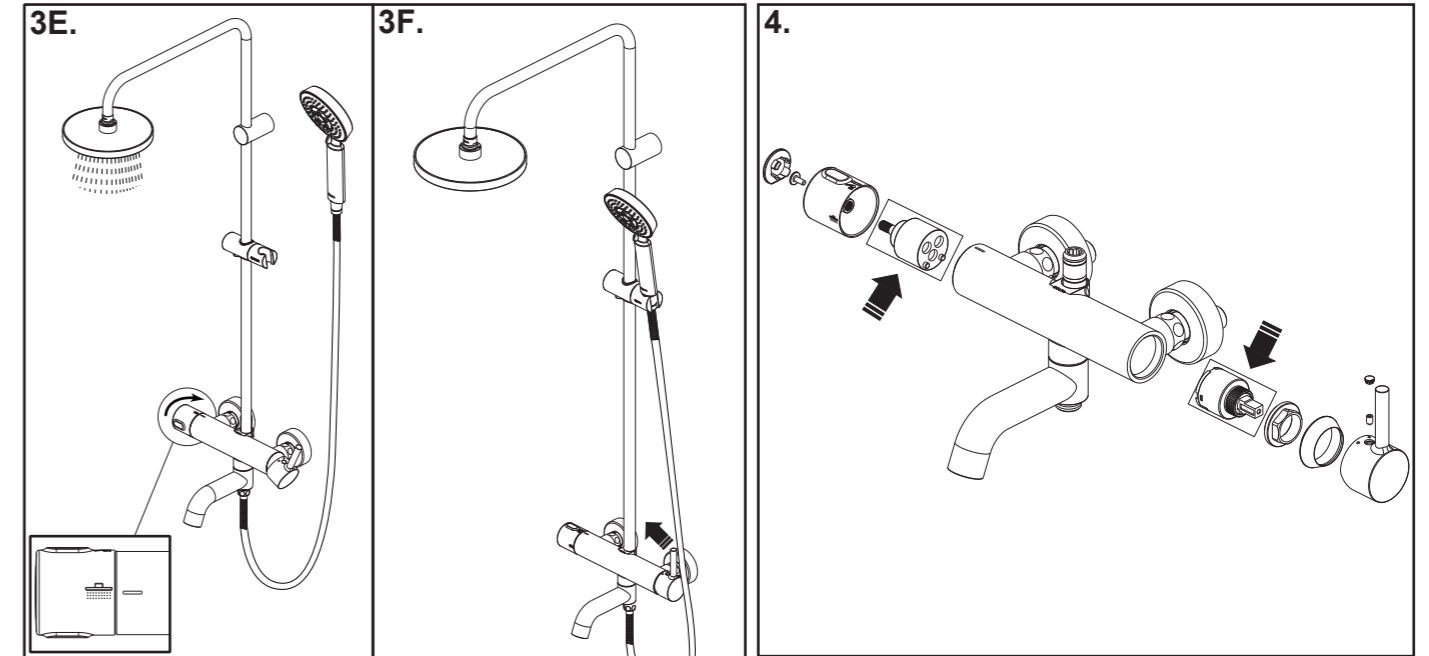
按照图3检查龙头工作是否正常。 **注意:** 使用本产品沐浴时, 先开启冷水(4), 然后再开启热水, 以免烫伤。

그림 3과 같이 작동이 잘 되는 지를 점검합니다. **주의:** 본 제품을 사용하여 샤워시,탕상을 피면하기 위하여(4) 냉수를 먼저

Verifique conforme a figura 3, o correto funcionamento. **Atenção:** Quando usa este produto, abra em primeiro a água fria (4), e depois ligue a água quente, para evitar queimaduras.



4. Replace the ceramic cartridge, figure 4. Reemplace el cartucho cerámico, ilustración 4. 按照图4更换阀门系统。 세라믹 카트리지를 교체 하십시오. 그림 4. Para substituir o cartucho, veja a Figura 4.



Parts / Piezas / 零件图 / 부품 / Partes

Model Modelo 型号 모델 Modelo	Showerhead Ducha cabeza 花洒头 샤워헤드 Ducha manual
SP23255-180766 ISP23255-180766 ISP23255-180766-SG	RP73436
SP23255-180791	RP74752
SP23255-180700	/

Exploded view diagram of the shower bar assembly with the following part numbers: RP47218, RP44386, RP74861, RP44037, RP44387, RP74860, RP44031, RP74862, RP39012, RP74863, RP40709, RP74865, RP74864, RP74866, RP74867, RP40709, RP47907, RP74868, RP72944, RP74869, and RP48957.